

**A棟** 4LDK 敷地面積 166.85㎡ (50.47坪) 建物面積 113.13㎡ (34.22坪)

東南角地 収納、使い勝手、エコ、全てを実現。

駐車3台可能 玄関吹抜 食品庫 **4,580万円** (税込)

- 食品庫は買い置きや調味料・食器の整理にとっても便利!
- 開放的な吹抜の玄関で、明るくゆったりとした広がり演出。
- リビング・ダイニングと和室は続き間で17帖の広々空間。



**B棟** 4LDK 敷地面積 163.76㎡ (49.53坪) 建物面積 110.98㎡ (33.57坪)

南面ワイドで明るいリビング・ダイニング。収納豊富で使い勝手良好。

駐車3台可能 ウォークインクローゼット **4,180万円** (税込)

- 南向き道路で陽当り良好! 第一種低層住専で将来も安心。
- 広めのキッチンが2WAYなので奥さまの家事動線良好!
- 主寝室にはWCL+CLが付いていて、収納力抜群!



**C棟** 4LDK 敷地面積 166.98㎡ (50.51坪) 建物面積 113.46㎡ (34.32坪)

全室南向き。広々ゆったりとしたリビング・ダイニング・主寝室。

収納豊富 独立6帖和室 **4,080万円** (税込)

- ゆとりの9.6帖主寝室には、大型クローゼットが2つも付いています!
- 南向きの独立した6帖和室なので、2世帯としても使えます。
- 南面ワイドなバルコニーは2ヶ所共、便利な屋根付きです。



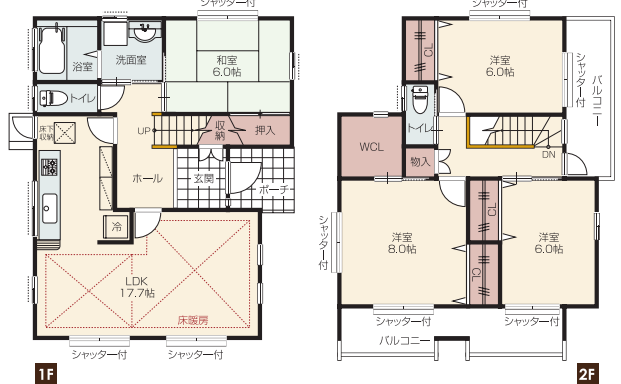
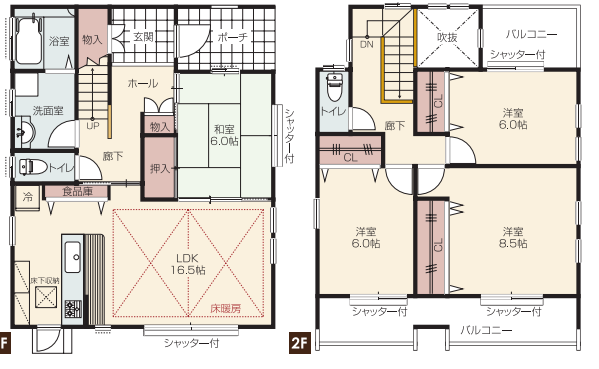
**A棟限定 エコ住宅仕様 住宅エコP対象**

注目のオプションをフル装備。電気使用料・供給不安のないエコ住宅。

太陽光発電システム搭載



オール電化 (エコキュート・IHヒーター・電熱式床暖房)



住宅エコポイント対象

住宅エコポイント対象



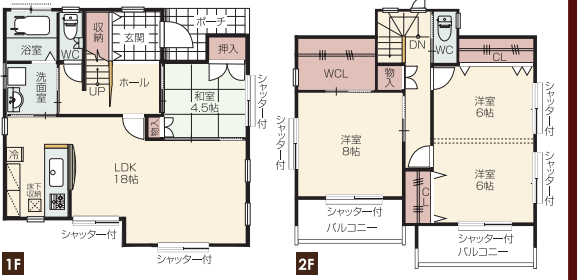
**建築条件付宅地分譲 全6区画 (D~H・J区画) 「自由設計」**

参考プラン D区画

敷地面積 160.31㎡ (48.49坪) 土地価格 2,130万円  
建物面積 112.63㎡ (34.07坪) 土地価格 1,800万円 (税込)

土地+建物 全て含んだ価格 **3,930万円** (税込)

(土地・建物・外構・消費税等一式)



住宅エコポイント対象

**D棟** 4LDK 敷地面積 161.51㎡ (48.85坪) 建物面積 107.66㎡ (32.57坪)

シューズクローク付等、収納豊富な家。駐車3台可能。

対面キッチン 屋根付ワイドバルコニー **3,340万円** (税込)

- ゆとりの18帖LDKは和室と続き間でさらに広々。
- LDKを通して2階に上がる間取りで家族のコミュニケーション◎
- 南面ワイドなバルコニーは便利な屋根付で急な雨にも困りません。



**F棟** 4LDK+吹抜 敷地面積 161.93㎡ (48.98坪) 建物面積 115.58㎡ (34.96坪)

明るいダイニング吹抜とゆとりの20帖LDKが魅力の家。

対面キッチン ウォークインクローゼット **3,290万円** (税込)

- 朝から明るい吹抜のダイニングで朝食も楽しそう!
- 2Fの広々洋室11.6帖は将来簡単に間仕切り可能です。
- LDを通して2階に上がる間取りで家族のコミュニケーション◎

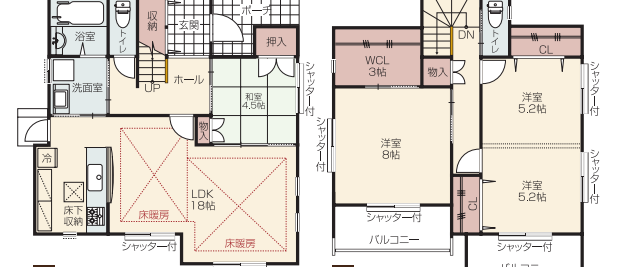
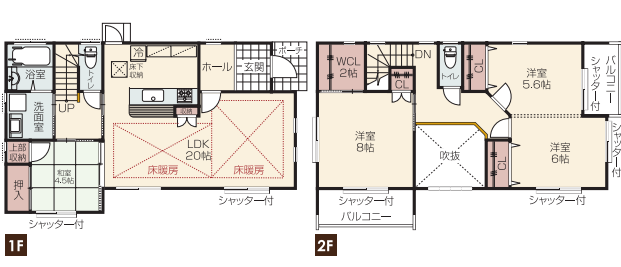
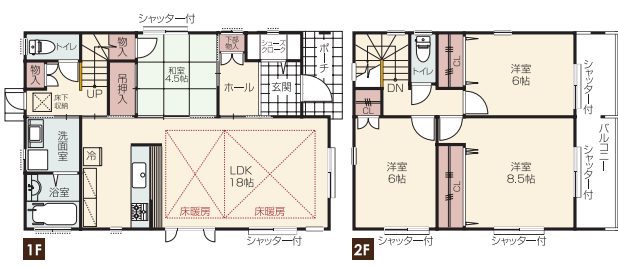


**G棟** 4LDK 敷地面積 165.50㎡ (50.06坪) 建物面積 106.84㎡ (32.31坪)

動線の良い水廻りと収納豊富な家。駐車3台可能

対面キッチン ウォークインクローゼット **3,580万円** (税込)

- 主寝室には3帖の大きなWCLで収納力抜群!
- ゆとりの18帖LDKは和室と続き間でさらに広々。
- 2Fの洋室10.4帖は簡単に間仕切り可能で、引渡前にもOKです。



**宅地分譲**

ゆとりの敷地84坪! 平坦な整形地!

A区画 **3,430万円** 279.50㎡ (84.55坪)

- 建築条件無し
- 仲介手数料不要
- 造成工事済
- ゆとりの間口16m

日進市浅田Ⅲ 区画図



- アイ・タウン 日進市浅田Ⅲ 物件概要●所在地/日進市浅田町上/山35番1 ●交通/地下鉄「赤池」駅徒歩約20分 ●地目/宅地 ●用途地域/準工業地域 ●総区画/6区画 ●販売区画/4区画 ●建ぺい率/60% ●容積率/200% ●道路/北側公道6.3m ●設備/上・下水道、都市ガス、中部電力 ●学区/西小学校・西中学校 ●売主

**標準装備**

- システムキッチン
- 電気給湯機
- ガス脱臭プロ
- 食洗機
- 家電スペース付キッチン収納
- W900三面鏡洗面化粧台
- 1FトイレアラウーノS
- 2Fシャワー付トイレ
- 保温浴槽
- 浴室暖房乾燥機
- 温水式床暖房
- エコジョーズ
- 録画付カラーインターホン

**充実の最新設備**

- 省令準耐火仕様 (火災保険料大幅割引有り)
- Low-Eガラス
- 全室シャッター
- 採風式勝手口ドア
- 浄水器内蔵水栓